

**CAUTION:** Read instructions carefully and turn electricity off at main circuit breaker panel before beginning installation.

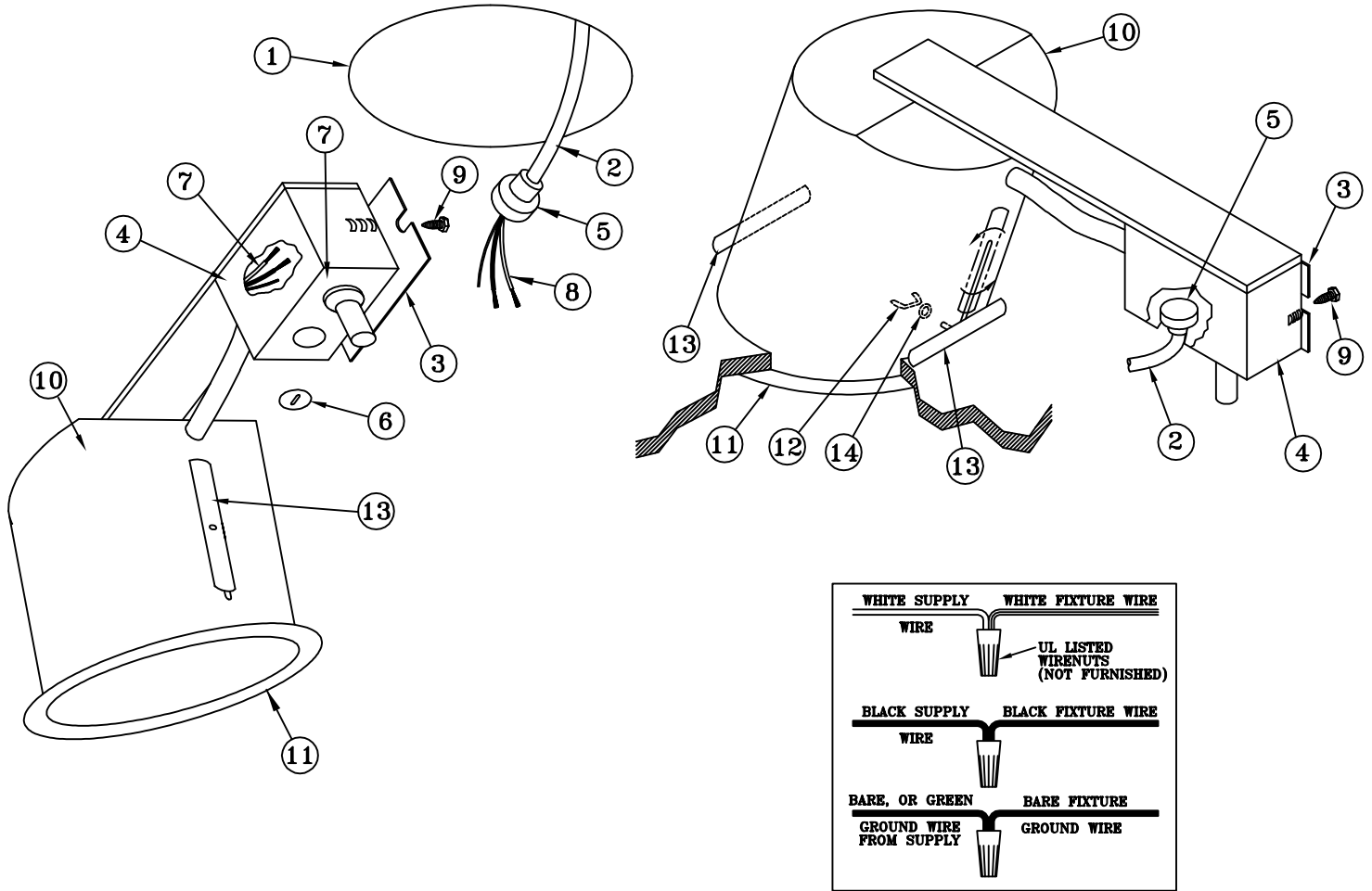
## P745-TG, P745-IC

\*\*\*\*\*  
**WARNING:** When using Special Control Devices with this Fixture, follow Instructions carefully to assure N.E.C. compliance. For more help, contact a Qualified Electrical Contractor.

**CAUTION:** To complete the installation, choose only UL Listed Progress Trims from the Label inside the Housing. The use of any Trim Not Listed in this Fixture, is a Violation of N.E.C. Article 110-3 (B) and Voids All Warranties.

\*\*\*\*\*

Follow this Instruction Sheet Carefully. Be sure Electricity is OFF before starting Installation.



1.- Cut a 7-1/4 inch Diameter Hole (1) in Ceiling and pull Electrical Supply Cable (2) down through opening.

**CAUTION:** Be careful not to cut through Joists, Wiring or Piping when cutting opening in Ceiling.

2.- Remove Cover Plate (3) from Junction Box (4). Select a UL listed Connector (5)(NOT FURNISHED) appropriate for the Electrical Supply Cable at installation. Remove Knockout (6) from Junction Box (4) and secure Cable (2) to Box with Connector (5).

3.- Connect Fixture Wires (7) to Supply Wires (8) as shown in Wiring Diagram. Replace Cover Plate (3) onto Junction Box (4) securing in place with Cover Screw (9).

4.- Slip Housing (10) up through Ceiling opening with flange (11) up against Ceiling. Make sure that Straps (13) are laying vertically against Housing (10) so that unit can pass through Ceiling opening. Loosen both Wingnuts (12), rotate and slide Straps (13) down and secure against top of Ceiling surface. Tighten Wingnuts (12) with Flat Washers (14) in place.

# INSTRUCCIONES PARA INSTALACION DEL MODELO P745-TG, P745-IC

Siga las instrucciones detalladamente. Asegúrese de desconectar la electricidad antes de comenzar la instalación.

**ADVERTENCIA:** Si con este aplique se usan dispositivos de control especiales, debe seguir las instrucciones detalladamente para garantizar el cumplimiento con el código nacional de electricidad (N.E.C.). Si necesita ayuda adicional, comuníquese con un electricista calificado.

**PRECAUCION:** Para completar la instalación, use exclusivamente uno de los rebordes Progress listados por UL, indicados en la etiqueta en el interior de la caja. El uso de un reborde no listado constituye una violación del artículo 110-3 (B) del N.E.C. y anula toda garantía.

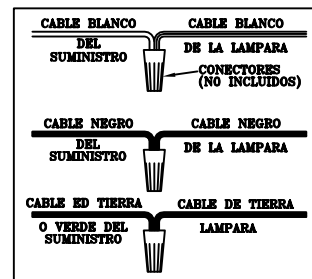
1- Corte un hueco de 7 1/4 (18.5 cm) pulgadas de diámetro en el techo. Tire el cable de suministro eléctrico por el hueco.

**ADVERTENCIA:** Tenga cuidado de no cortar viguetas, hilos, o canalizaciones al cortar un hueco en el techo.

2- Quite la tapa (3) de la caja de empalmes (4). Seleccione un conectador (5) UL calificado (no incluido) apropiado para el cable de suministro eléctrico. Abra elojo (6) preferido en el costado de la caja de empalmes (4) y conecte el cable (2) a la caja por medio del conectador (5).

3- Conecte los hilos de la instalación (7) a los hilos de la corriente eléctrica (8) según el diagrama. Reponga la Tapa (3) en la caja de empalmes (4) usando el tornillo de tapa (9).

4- Introduzca la cubierta (10) en la abertura con el reborde (11) hacia afuera contra el cielorraso. Asegúrese de que las tiras metálicas (13) se queden en posición vertical contra la cubierta (10) de modo que la unidad pueda pasar por la abertura en el cielorraso. Afloje ambas tuercas mariposas (12), gire y deslice las tiras metálicas (13) hacia abajo para que se queden contra la parte superior de la superficie del cielorraso. Ajuste las tuercas mariposas (12) con las arandelas planas (14).



## P745-TG, P745-IC - MODE D'INSTALLATION

Se conformer scrupuleusement au mode d'installation suivant. Veiller à couper l'électricité avant de procéder à l'installation.

**AVERTISSEMENT:** si des dispositifs de contrôle spéciaux sont utilisés en conjonction avec ce luminaire, suivre scrupuleusement ces instructions pour assurer la conformité N.E.C. Pour toute assistance supplémentaire, demander conseil auprès d'un électricien qualifié.

**ATTENTION:** pour compléter l'installation, choisir uniquement une garniture Progress agréée UL sur l'étiquette apposée à l'intérieur du boîtier. L'emploi sur ce luminaire de toute garniture non conforme aux normes UL est en infraction à l'article N.E.C. 110-3 (B) et annule toute garantie.

1- Ouvrez un trou de 7 1/4 pouces (18.5 cm) de diamètre au plafond et tirez le câble de courant électrique par l'ouverture.

**AVERTISSEMENT:** Prenez soin de ne pas couper les solives, les fils électriques ou les canalisations lors de couper l'ouverture au plafond.

2- Enlevez le couvercle (3) de la boîte de dérivation (4). Choisissez un coin de relais UL qualifié (5) (non fourni) convenable au câble de courant électrique. Ouvrez le trou préféré (6) sur le côté de la boîte de dérivation (4) et reliez le câble (2) à la boîte au moyen du coin de relais (5).

3- Reliez les fils du montage (7) aux fils de courant électrique (8) selon le croquis. Remettez le couvercle (3) sur la boîte de dérivation (4) avec la vis de couvercle (9).

4- Insérez le logement (10) dans le trou avec la collerette (11) contre le plafond. Assurez-vous que les bandes métalliques (13) restent contre le logement (10) en position verticale de sorte que le logement puisse pénétrer le trou du plafond. Desserrez les deux vis à ailettes (12), tournez et faites glisser les bandes métalliques (13) vers le bas contre la partie supérieure de la surface du plafond. Serrez les vis à ailettes (12) avec les rondelles plates (14).

