

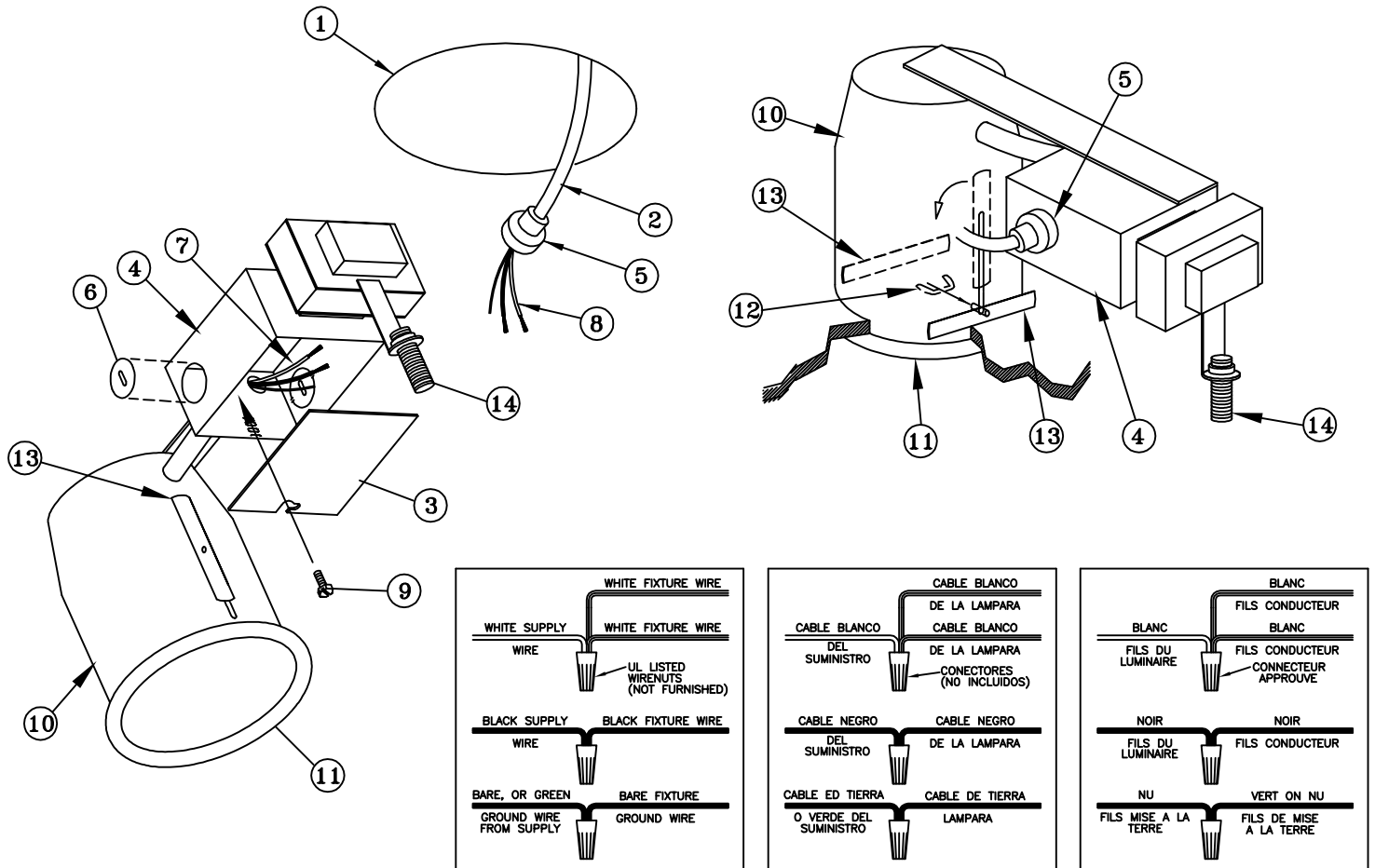
CAUTION: Read instructions carefully and turn electricity off at main circuit breaker panel before beginning installation.

P818TG

WARNING: When using Special Control Devices with this Fixture, follow Instructions carefully to assure N.E.C. compliances. For more help, contact a Qualified Electrical Contractor.

RISK OF FIRE: Recessed portions of Recessed Housing, other than at points of support, shall be spaced at least 1/2 inch from combustible material. Thermal Insulation shall not be installed within (3) inches of Recessed Housing or Junction Box, and shall not be installed above the Fixture, as to entrap heat and prevent free circulation of air.

CAUTION: To complete the Installation, choose only a UL Listed Progress Trim from the Label inside the Housing. The use of any Trim Not Listed in this Fixture, is a Violation of N.E.C. Article 110-3 (B) and Voids All Warranties.



- 1.- Cut a 4 1/2 inch diameter Hole (1) in Ceiling and pull electrical Supply Cable (2) down through opening.
CAUTION: Be careful not to cut through Joists, Wiring or Piping when cutting opening in Ceiling.
- 2.- Remove Cover Plate (3) from Junction Box (4). Select a UL listed Connector (5)(NOT FURNISHED) appropriate for the Electrical Supply Cable at installation. Remove desired Knockout (6) from Junction Box (4) and secure Cable (2) to Box with Connector (5).
- 3.- Connect Fixture Wires (7) to Supply Wires (8) as shown in Wiring Diagram. Replace Cover Plate (3) onto Junction Box (4) securing in place with Cover Screw (9).
- 4.- Slip Fixture Assembly up through Ceiling opening with flange (11) up against Ceiling.
 (Make sure Stem (14) is adjusted down to rest on Ceiling Surface so that Fixture Assembly is balanced and kept from toppling over.)
 Make sure that Straps (13) are laying vertically against Housing (10) so that unit can pass through Ceiling opening. Loosen Wingnuts (12), rotate and slide Straps (13) down and secure against top of Ceiling surface. Tighten Wingnuts (12).

Instrucciones de ensamblaje e instalación

Precaución: Lea cuidadosamente las instrucciones y desconecte la electricidad del cortacircuitos principal antes de iniciar la instalación.

ADVERTENCIA: Cuando se usan otros mecanismos de control con esta unidad, siga con cuidado las instrucciones para cumplir con los requisitos NEC. Para más ayuda, contacte un electricista calificado.

RIESGO DE INCENDIO: Las partes empotradas de la cubierta empotrada, excepto a los puntos de soporte, deben ser mantenidas a una distancia mínima de media pulgada (1,5 cm) del material combustible. El aislamiento térmico debe ser instalado a una distancia mínima de 3 pulgadas (7,5 cm) de la cubierta empotrada o de la caja de empalmes, y no debe ser instalado encima de la unidad, lo cual retiene el calor e impide el movimiento libre del aire.

ADVERTENCIA: Para completar la instalación, escoja un ribete Progress UL calificado, el cual se indica en la etiqueta dentro de la caja. El uso de un ribete no indicado con esta unidad contraviene el NEC Artículo 110-3 (B) y anula todas las garantías.

1.- Corte una abertura de 4 1/2 pulgadas de diámetro (11,5 cm) (1) en el cielorraso y tire el cable de suministro eléctrico (2) para abajo por la abertura.

PRECAUCIÓN: Tenga cuidado de no cortar las viguetas, la instalación eléctrica, o la tubería al cortar la abertura en el cielorraso.

2.- Retire la cubierta (3) de la caja de empalmes (4). Escoja un conector certificado UL (5) (NO INCLUIDO) apropiado para el cable de suministro eléctrico que se usa. Retire el tapón deseado (6) en la caja de empalmes (4) y asegure la posición del cable (2) a la caja con un conector (5).

3.- Conecte los hilos de la unidad (7) a los hilos del suministro (8) conforme al diagrama de conexiones. Vuelva a colocar la cubierta (3) en la caja de empalmes (4) y ajuste el tornillo de cubierta (9).

4.- Introduzca el ensamblaje de la unidad hacia arriba por la abertura en el cielorraso siempre con el reborde (11) en posición contra el cielorraso. (Asegúrese de que el perno (14) se quede encima de la superficie del cielorraso para que el ensamblaje de la unidad no se vuelque.) Asegúrese de que las tiras metálicas (13) estén en posición vertical contra la cubierta redonda (10) para que la unidad pueda pasar por la abertura en el cielorraso. Afloje las tuercas de mariposa (12), gire y deslice las tiras metálicas (13) para abajo de modo que se topen contra la superficie del cielorraso. Ajuste las tuercas de mariposa (12).

Instructions d'Assemblage et Installation

Mise en garde: Lire les instructions avec soin et couper le courant au disjoncteur central avant de commencer l'installation.

AVERTISSEMENT: Si vous utilisez des mécanismes de réglage avec ce dispositif d'éclairage, suivez les instructions soigneusement pour assurer une conformité fidèle aux normes du NEC. Pour de plus amples renseignements, consultez un électricien qualifié.

RISQUE D'INCENDIE: Les parties encastrées du logement encastré, à part les points de support, doivent être distantes d'au moins un demi-pouce (1,5 cm) du matériau combustible. L'isolement thermique ne doit pas être installé à une distance inférieure de 3 pouces (7,5 cm) du logement encastré ou de la boîte de dérivation, et ne doit pas être installé sur le dispositif d'éclairage, ce qui conserve la chaleur et gêne la circulation d'air.

AVERTISSEMENT: Pour terminer l'installation, choisissez seulement une garniture Progress UL qualifiée, qui figure sur l'étiquette à l'intérieur du logement. L'usage de n'importe quelle autre garniture qui ne figure pas sur la liste dans ce dispositif d'éclairage contrevient l'Article 110-3 (B) du NEC et annule toutes les garanties.

1.- Découpez une ouverture de 4 1/2 pouces (11,5 cm) de diamètre (1) dans le plafond et tirez le câble d'alimentation électrique (2) vers le bas par l'ouverture.

AVERTISSEMENT: Faites attention à ne pas couper les solives, le câblage ou les canalisations lors de découper l'ouverture dans le plafond.

2.- Retirez le couvercle (3) de la boîte de dérivation (4). Choisissez un connecteur homologué UL (5) (NON FOURNI) qui est adéquat en fonction du câble d'alimentation électrique. Retirez la pièce amovible désirée (6) sur la boîte de dérivation (4) et maintenez la position du câble (2) à la boîte avec le connecteur (5).

3.- Reliez les fils du dispositif (7) aux fils de l'électricité (8) selon le diagramme de câblage. Remplacez le couvercle (3) sur la boîte de dérivation (4) en serrant l'écrou du couvercle (9).

4.- Faites passer le dispositif vers le haut par l'ouverture dans le plafond avec la collerette (11) contre le plafond. (Assurez-vous que le boulon (14) est situé de façon qu'il reste sur la surface du plafond pour éviter que le dispositif se renverse.) Assurez-vous que les bandes métalliques (13) restent en position verticale contre le logement (10) de manière que le dispositif puisse pénétrer l'ouverture dans le plafond. Desserrez les écrous à oreilles (12), tournez et glissez les bandes métalliques (13) vers le bas et contre la surface du plafond. Serrez les écrous à oreilles (12).